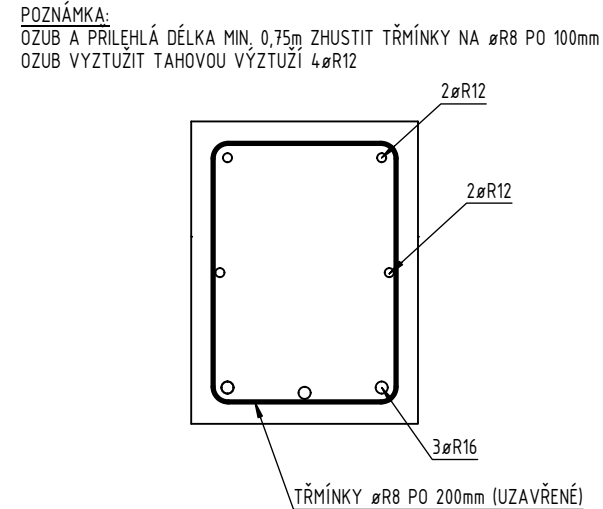
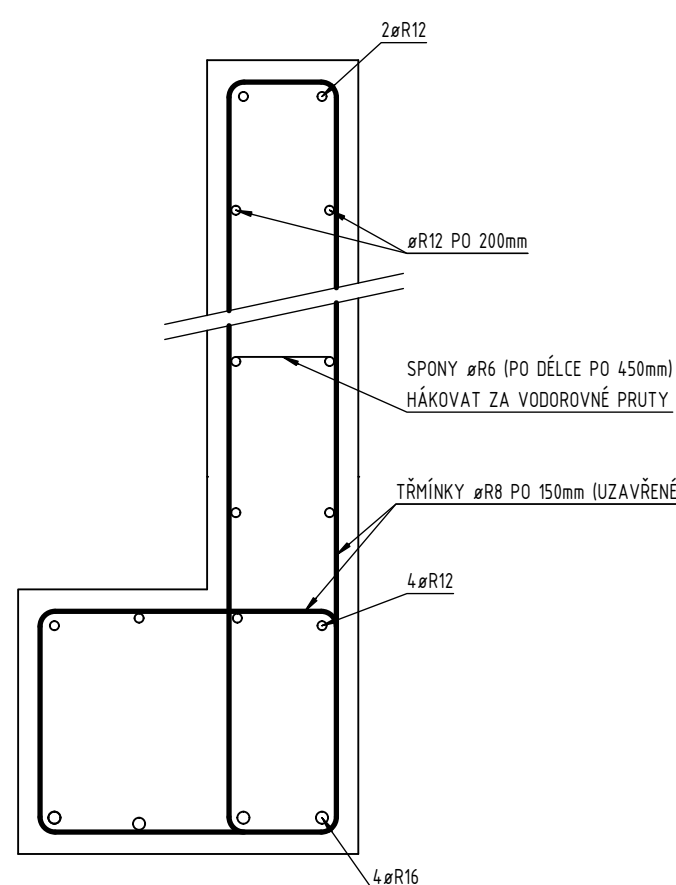


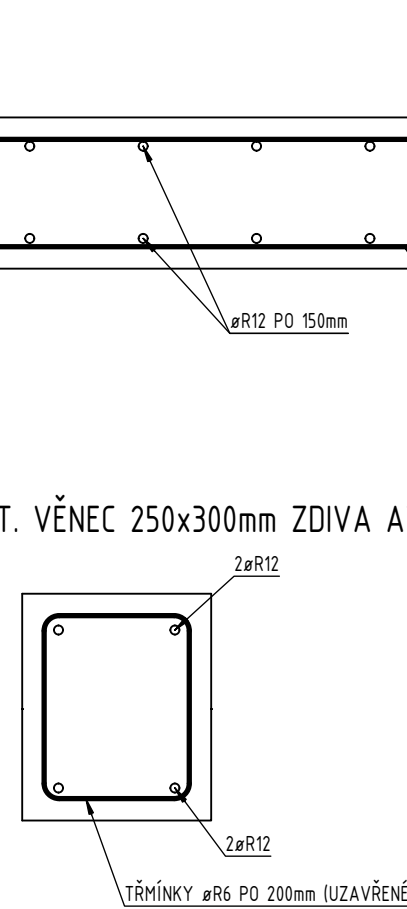
PRŮVLAK (PR1.6) 300x400mm (ŘEZ)



PRŮVLAK (PR2.8) 450x1350-1700mm (ŘEZ)



A diagram of a rectangular frame structure. The frame consists of two horizontal members and two vertical members, forming a rectangle. There are 16 nodes in total, represented by small circles: 4 nodes on the top horizontal member, 4 nodes on the bottom horizontal member, 2 nodes on the left vertical member, and 2 nodes on the right vertical member. Two diagonal members are shown, each connecting a node on the top horizontal member to a node on the bottom horizontal member. The diagonal members are parallel to each other and are positioned towards the left and right sides of the frame.



POZNÁMKA:
ODPOVĚDÍ BUDE VYŽTUŽEN VAZNÍK (V22)

Technical drawing of a vertical rectangular component. The drawing includes the following labels and dimensions:

- 2x0.021**: Dimension for the top horizontal section.
- 1 (PRIORITY 5420) PD 15mm 1122A (V10)**: Label for the main vertical section.
- 0.018 PD 15mm**: Dimension for the bottom horizontal section.
- 2x0.021**: Dimension for the bottom horizontal section.
- 2x0.021**: Dimension for the bottom horizontal section.

Technical drawing of a reinforced concrete slab (příhradový strop) showing a cross-section and a plan view. The cross-section shows a U-shaped profile with dimensions: 2x100mm for the top flange, 2x100mm for the web, and 2x100mm for the bottom flange. The plan view shows a grid of reinforcement bars with dimensions: 2x100mm for the top flange, 2x100mm for the web, and 2x100mm for the bottom flange. The drawing is labeled "Příhradový strop" and "Příhradový strop".

STĚNA 1NP

ZÁKLADOVÁ DESKA 1NP

L90°

třířivr. ø8 po výšce z-útlivého železa

Ø17

L90°

Ø17

2x ŽELEZA VYTŘEŠENI Ø17

PEČTA ø8mm POPR. ø10
VŠETUDY OD ZÁKLADU V KAS

Technical drawing of a rectangular plate. The drawing shows a rectangle with rounded corners. The dimensions are labeled as follows:

- Top edge: 2xR12
- Right edge: 2xR12
- Bottom edge: 2xR20
- Bottom-left corner: 2xR20

 The text "TĚLÍČKY PRŮMĚR 10mm UZAVŘENÉ" is written below the rectangle, indicating the presence of closed 10mm diameter pins at the corners.

1500mm - SPONKY aR10 (DASITR 450x450mm)
1x7A SÍŤOVÉ PRŮTY

TRN AŽE PO ŽOBU, NAVRÁTÍ A VLEPÍ
VYSOKOPRŮSTŘIVNÍ DEN LEŽEM

Ø12

Ø12

ŽB MONOLIT. STĚNA

ŽB PŘEFA SLOUP

MIN. 300

MIN. 250

[illegible]

STÁV. ŽB MONOLIT. ZÁKLADOVÝ PAS

NOVÝ ŽB MONOLIT. ZÁKLADOVÝ PAS

T30 #10 DÍLNĚ NAVRÁTAT A VLEPIT
VÝSOKOPRŮSTŘEHNÝ CHEM. LEPIDLOM

Stávající PAS s 1-3-členné (uzavřen)

100 200 200 750

100 200 200 750

OBECNĚ:

- výkres řadí způsob výroby nové mosné konstrukce severní přístavby, úso řesný mázáklaové konstrukce zelezobetonové přefabrikované a monolitické, a ocelové konstrukce výmny stropí a svležen zádru.
- není možné provádti postupy do sloupů, průvlaků, žutídel, a do zber přístavby dutých panelů není možné provádti postupy úso s ocelovými prvky konstrukcí, výmny konstrukcí žNP.
- postupy v dutých panelích dutých stropních panelů mázáklaové žNP respektovat podmínky výroby panelů!
- výmny v dutých panelích dutých stropních panelů (žNP) dosahují až do 100 mm.
- spary žmky budou zmínovány a bude do nich vložena žmky žvleží 800 p celě celé panelu.
- sloupky budou v patě na delší kotvení kalicha žbřeny delší žvleží dosádnatě přefabrikované.
- je nutné provádti spárení náro vřepení výmny monolitických konstrukcí stěn s ocelovými prvky sloupů.
- výmny žNP nesprávnostní je nutné převádět pomocí stavebních konstrukcí žvleží nesprávnostní konzultovat s projektantem.
- měřící součásti je technická žvleží a provádění statický výpočet výmny stavební konstrukcí řešení!

MATERIÁLOVÉ CHARAKTERISTIKY:

BETON:

MONOLIT. ZÁKLADOVÉ KONSTRUKCE C25/30-XC2,XA1-C10,2-Dmax22-S3
MONOLIT. STĚNY, DESKY, DOBETONÁVKY, VĚNCE C25/30-XC1-C10,2-Dmax22-S3
PŘEFA SLOUPY, PŘEVÁLKY, ŽTUŽIDLA, ŽALÍVKA SLOUPŮ C35/45-XC1
PŘEFA VAZNIKY C45/55-XC1
PŘEFA SCHODIŠTĚ C30/37-XC1
PRVKY BUDOU VYROBENY V PŘEFA VÝROBNĚ ZE SMĚSÍ, JEJICHŽ PARAMETRY
STANOVÍ VÝROBCE
V UVIDITELNÝCH ČÁSTI BEZ KRYCÍCH VRSTEV (STĚRKA, OMÍTKA, OBKLAD, APOD

УЧЕНИ

KRYTÍ:

ZÁKLADOVÉ KONSTRUKCE 50mm
 STĚNY: 25mm (VNĚJŠÍ VODOROVNÁ VÝZTUŽ)
 STŘEPNÍ DESKY, DESKY DNA: 25mm
 DESKY RAMĚNE A PODEST SCHODIŠTĚ: 25mm
 SLOUPY, PRŮVLAKY, VAZNIKY, VĚNCE 35mm (NOSNÁ PODELNÁ VÝZTUŽ)
 PŘESAH: MIN. 60-NÁSOBEK PRŮMĚRU STYKOVÁNÉ VÝZTUŽE

PŘESAH

DLE PŘÍLOHY Č.13 K VYHLÁŠCE Č.499/2006 Sb. V PLATNÉM ZNĚNÍ ZAJIŠŤUJE PODROBNOU DOKUMENTACI VYZTUŽENÍ ŽELEZOBETONOVÝCH KONSTRUKCÍ ZHOTOVITEL STAVBY.

POZNÁMKA:
PŘED ZAČÁJENÍM STAVEBNÍCH PRACÍ NUTNO PŘEDEM ZKONTROLOVAT VŠECHNY MÍRY A OVĚŘIT S PROJEKTOVOU DOKUMENTACÍ

[illegible]